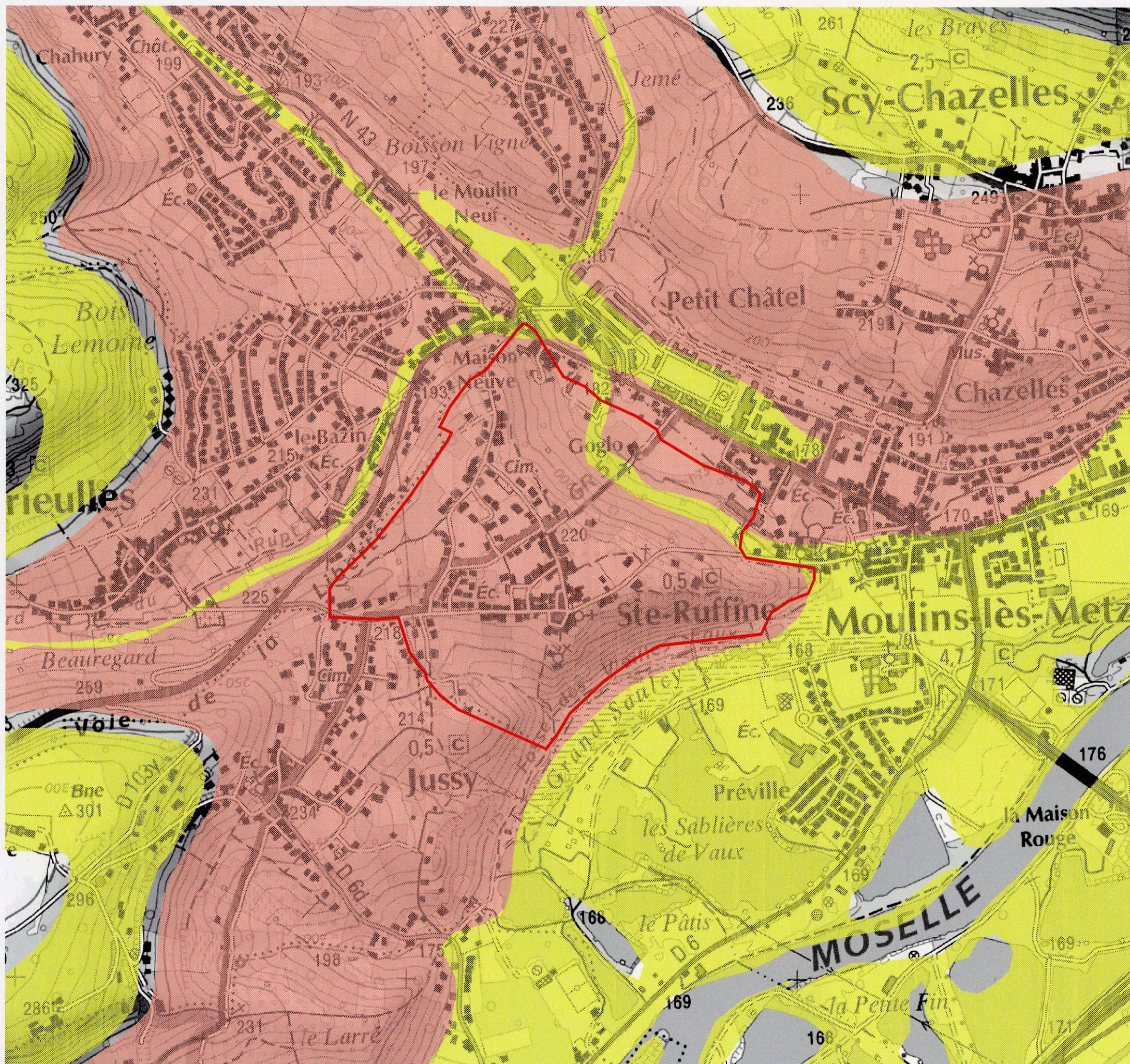





# SAINTE-RUFFINE



**Cartographie de l'aléa  
retrait-gonflement des argiles  
dans le département  
de Moselle**

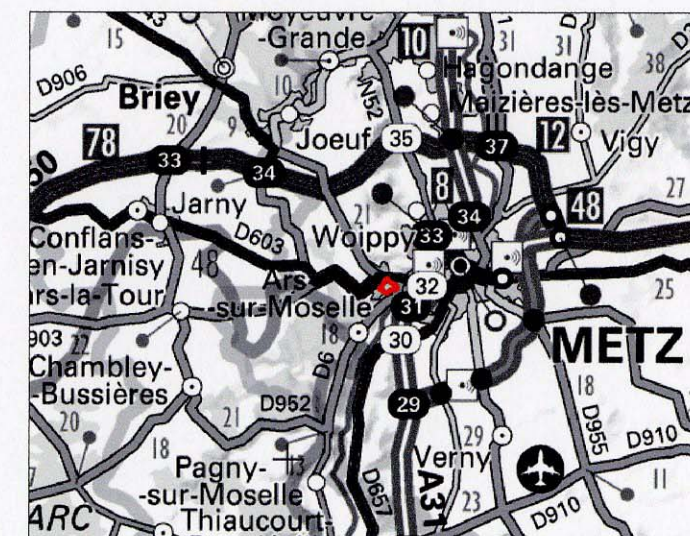
## LÉGENDE

Source : BRGM

-  Aléa moyen
-  Aléa faible
-  Zone à priori non argileuse,  
non sujette au phénomène  
de retrait-gonflement  
sauf en cas de lentille  
ou de placage argileux local  
non repéré sur les cartes  
géologiques actuelles

Echelle 1 / 10000

AVRIL 2009



IGN scan 25 - 2006